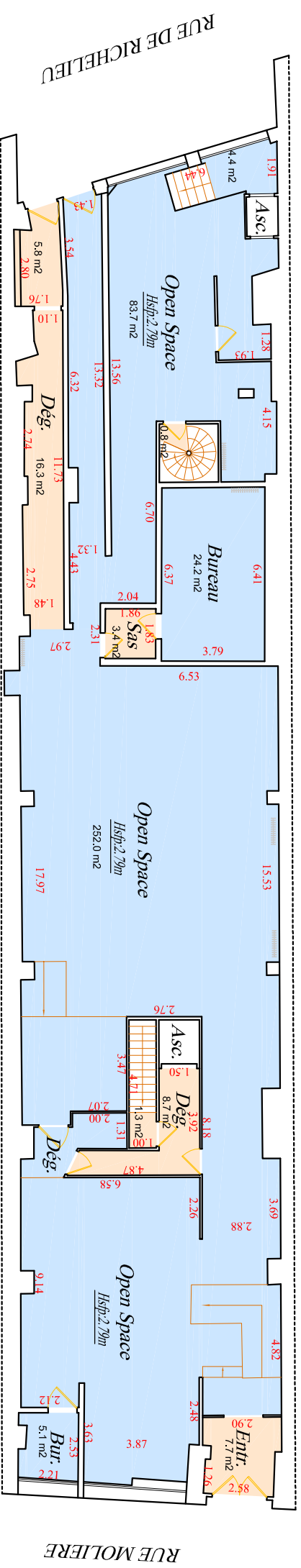
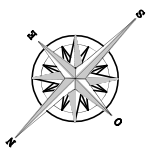


VILLE DE PARIS  
(1er Arrondissement)  
19 rue de Richelieu  
10 rue Molière

LOCAL D'ACTIVITÉS



N° ESI 074140P0901  
N° ESI 074140P0902



REZ-DE-CHAUSSÉE

**SURFACES UTILES**

Open Space	369,4m <sup>2</sup>
Circulations	44,0m <sup>2</sup>
<b>TOTAL</b>	<b>413,4<sup>2</sup></b>

SOUS-SOL

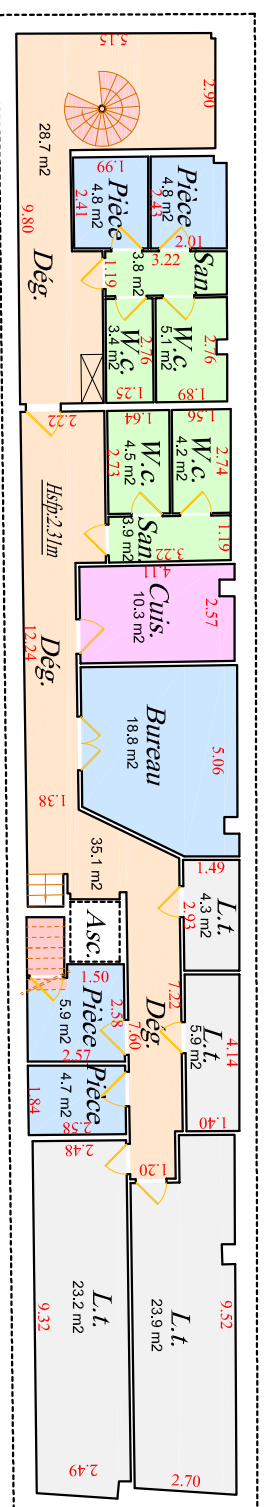
**SURFACES UTILES**

Bureau	39,0m <sup>2</sup>
Circulations	61,3m <sup>2</sup>
Sanitaires	24,9m <sup>2</sup>
Cuisine	10,3m <sup>2</sup>
<b>TOTAL</b>	<b>135,5m<sup>2</sup></b>

<b>AUTRES SURFACES</b> <i>(Non constructives de la surface utile)</i>	
Local technique	57,3m <sup>2</sup>
H < 1,80m	4,4m <sup>2</sup>
<b>TOTAL</b>	<b>61,7m<sup>2</sup></b>
<b>TOTAUX</b>	<b>610,6m<sup>2</sup></b>

SOUS-SOL



Nota :  
Surfaces calculées d'après les définitions fournies au CCP du marché RIVP  
Relevé du local effectué par FOREST et Associés le 8 Février 2021.  
Les pièces ont été désignées suivant les signes d'occupation apparents, sans détermination juridique.  
Echelle de relevé : 1/100

**FOREST & ASSOCIÉS**  
Géomètres-Experts  
Diagnostiqueurs Immobiliers

Siège social : Levallois-Perret : 85, rue Rivoi - 92300 Levallois-Perret  
Agence de Clédy-la-Croix : 3, rue Marillon  
Agence de Triel-sur-Seine : 134, rue Paul Daumer  
Agence de Chateaufort-Malibry : 207, avenue de la Division Leclerc  
Agence de Paris : 24, rue du Orze Novembre 1918  
Agence de Montmoult : 40, rue Pasteur

Courriel : [contact@forest-geometre-expert.fr](mailto:contact@forest-geometre-expert.fr)  
Tél : 01.41.40.99.22

Tél : 01.42.70.81.50  
Tél : 01.39.70.60.10  
Tél : 01.41.13.76.49  
Tél : 01.48.45.89.50  
Tél : 01.42.87.05.61

REFERENCES TECHNIQUES			
REDACTEUR	VERIFICATEUR	APPROBATEUR	DOSSIER : 210146 ARCHIVES : 17004
MJ	YK	AM	DATE : 15 Mars 2021 ECHELLE : 1/200