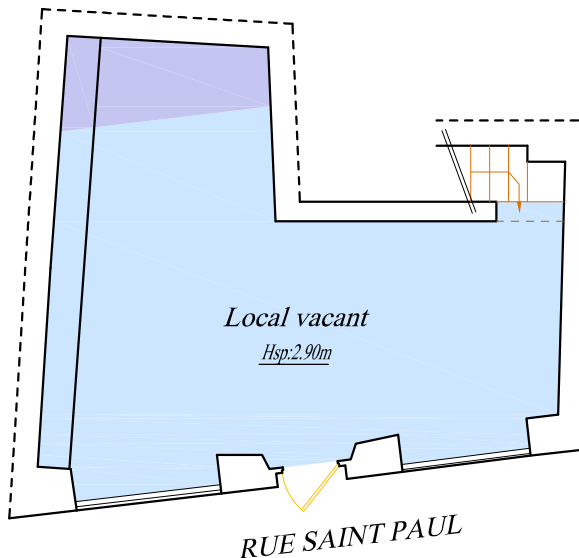
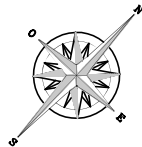


VILLE DE PARIS  
(4ème Arrondissement)  
1 rue de l'Avé Maria



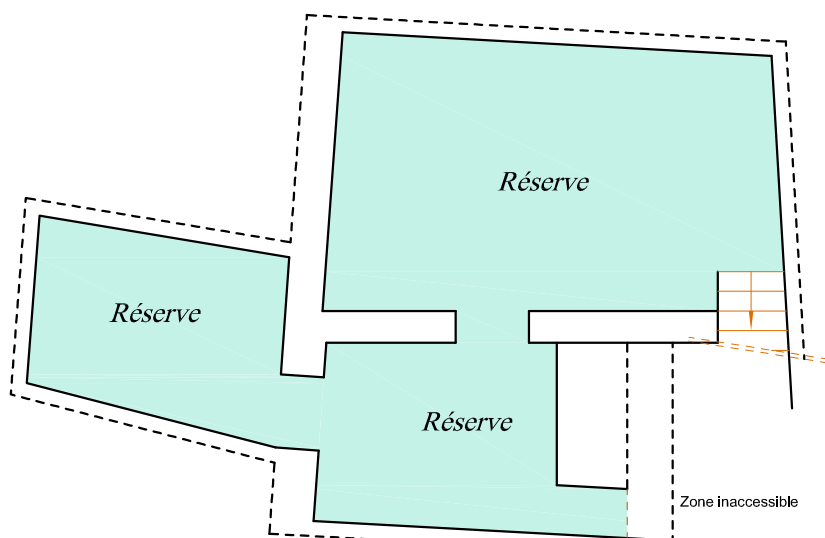
LOCAL D'ACTIVITÉS

N° ESI 072011P0903



RUE DE L'AVE MARIA

RUE SAINT PAUL



**Nota :**  
Superficies calculées d'après les définitions fournies au CCP du marché RIVP  
Relevé du local effectué par FOREST et Associés le 06 Avril 2021.  
Les pièces ont été désignées suivant les signes d'occupation apparents, sans détermination juridique.  
Échelle de relevé : 1/100

COMMERCE DE 0 à 600 m <sup>2</sup>		
N° ESI 072011P0903		
CATÉGORIE DE ZONE	SURFACES UTILES	SURFACES PONDÉRÉES
RDC - Zone de vente 1 : sur 5m	26,0 m <sup>2</sup>	26,0 m <sup>2</sup>
RDC - Zone angle : 5mx5m (coef 1,20)	0,0 m <sup>2</sup>	0,0 m <sup>2</sup>
RDC - Zone vente 2 : de 5 à 10m (coef 0,90)	2,8 m <sup>2</sup>	2,5 m <sup>2</sup>
RDC - Zone vente 3 : de 10 à 20m (coef 0,50)	0,0 m <sup>2</sup>	0,0 m <sup>2</sup>
RDC - Zone vente 4 : + de 20m (coef 0,40)	0,0 m <sup>2</sup>	0,0 m <sup>2</sup>
RDC - Annexe (Rés., Loc. Soc.) (coef 0,40)	0,0 m <sup>2</sup>	0,0 m <sup>2</sup>
RDC - Annexe (Loc. Tech.) (coef 0,10)	0,0 m <sup>2</sup>	0,0 m <sup>2</sup>
SS - Zone vente reliée (coef 0,35)	0,0 m <sup>2</sup>	0,0 m <sup>2</sup>
SS - Annexe diverse reliée (coef 0,20)	37,5 m <sup>2</sup>	7,5 m <sup>2</sup>
SS - Annexe diverse non reliée (coef 0,10)	0,0 m <sup>2</sup>	0,0 m <sup>2</sup>
<b>TOTAL</b>	<b>66,3 m<sup>2</sup></b>	<b>36,0 m<sup>2</sup></b>



**FOREST & ASSOCIÉS**  
Géomètres-Experts  
Diagnostiqueurs Immobiliers

Siège social Levallois-Perret :  
85, rue Rivay - 92300 Levallois-Perret

Agence de Clichy la Garenne : 3, rue Morillon  
Agence de Triel-sur-Seine : 134, rue Paul Doumer  
Agence de Chatenay-Malabry : 207, avenue de la Division Leclerc  
Agence de Pantin : 24, rue du Onze Novembre 1918  
Agence de Montreuil : 40, rue Pasteur

Courriel : [contact@forest-geometre-expert.fr](mailto:contact@forest-geometre-expert.fr)  
Tél : 01.41.40.99.22

Tél : 01.42.70.81.50  
Tél : 01.39.70.60.10  
Tél : 01.41.13.76.49  
Tél : 01.48.45.89.30  
Tél : 01.42.87.05.61

**RÉFÉRENCES TECHNIQUES**

DOSSIER : 190452 ARCHIVES : 19829  
DATE : 30 Avril 2021  
ÉCHELLE : 1/100 RE : MJ VE : AM